

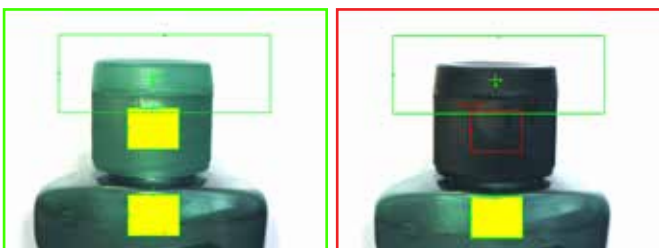
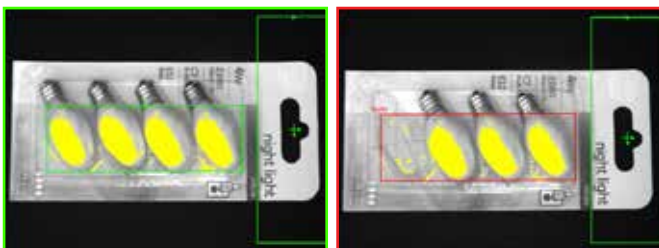
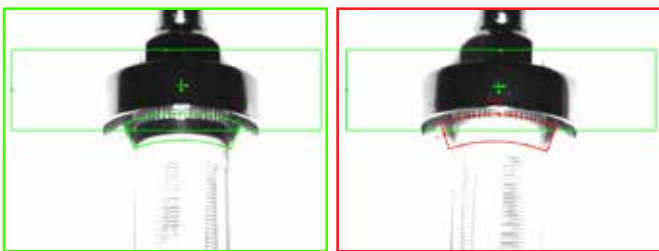
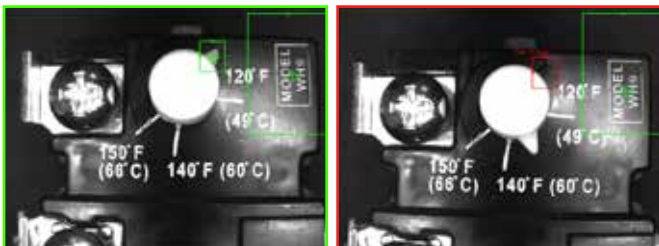
SENSORES DE VISIÓN SERIE IN-SIGHT 2000

Los sensores de visión de la serie In-Sight® 2000 combinan el poder de un sistema de visión In-Sight con la sencillez y la asequibilidad de un sensor de visión. Ideales para resolver aplicaciones de detección de errores, estos sensores de visión establecen nuevos estándares de valor, facilidad de uso y flexibilidad gracias a una potente combinación de herramientas de visión In-Sight contrastadas, una configuración sencilla y un diseño de cuerpo modular con óptica e iluminación intercambiables.

La serie 2000 de In-Sight integra un sistema de imágenes de alto rendimiento que consta de lentes intercambiables en campo y una luz anular LED pendiente de patente que produce una iluminación difusa uniforme en toda la imagen y elimina la necesidad de iluminación externa costosa. Las lentes y una variedad de luces de colores se pueden cambiar fácilmente según las necesidades para satisfacer los requisitos de la aplicación.

Junto con la interfaz In-Sight Explorer EasyBuilder®, que brinda una rápida configuración paso a paso de la aplicación, la serie In-Sight 2000 permite incluso a usuarios inexpertos obtener un rendimiento de inspección muy fiable en casi cualquier entorno de producción.

Los sensores de visión de la serie In-Sight 2000 también se pueden configurar para una instalación de montaje en línea y en ángulo recto. Este diseño de cuerpo modular ofrece la máxima flexibilidad de montaje en espacios reducidos, simplifica el cableado y las trayectorias ópticas, y minimiza la necesidad de diseñar nuevos dispositivos de fijación mecánicos.



Características generales

- Sensor de visión asequible con el software In-Sight Explorer y EasyBuilder, la misma interfaz utilizada para todos los sistemas de visión In-Sight
- Simple tanto para usuarios inexpertos como avanzados para satisfacer sus desafíos de inspección automatizada
- Los modelos de sensor monocromático y en color resuelven las aplicaciones de presencia/ausencia, incluida la verificación de color
- Herramientas de visión In-Sight de Cognex testadas y fiables
- Diseño modular y compacto con iluminación integrada y ópticas intercambiables en campo
- Totalmente compatible con el software de PC VisionView® de Cognex y con el panel táctil HMI VisionView 900

Configuración rápida e intuitiva con EasyBuilder

Con sus intuitivas herramientas de presencia/ausencia de tipo "apuntar y hacer clic", la interfaz EasyBuilder es perfecta para configurar inspecciones básicas de aprobado/fallo. En caso de inspecciones más complejas, los usuarios pueden basarse en su experiencia para crear aplicaciones de visión mediante el uso de sistemas de visión In-Sight más avanzados, en la misma interfaz de In-Sight Explorer.

Sensores de visión muy simples y asequibles

Flexibilidad inigualable

La iluminación y las ópticas intercambiables en campo facilitan la adaptación a prácticamente cualquier punto de línea de producción.

Luz potente integrada

La tecnología de iluminación difusa permite una inspección de visión sólida en los entornos más desafiantes, sin necesidad de iluminación externa costosa.

Un modelo In-Sight 2000 para aplicación

Disponible en modelos de imagen monocromática y en color, y con tres combinaciones distintas de herramientas de visión, la serie In-Sight 2000 le permite elegir el nivel de capacidad que necesita. Muchas aplicaciones requieren únicamente la concordancia de patrones sencilla del modelo 2000-110. Los modelos 2000-120 y 2000-130 ofrecen unos conjuntos de herramientas más amplios para solucionar una amplia gama de aplicaciones, incluido un modo de aumento 2x que brinda un mayor detalle de imagen para inspeccionar características más pequeñas en las piezas. Sea cual sea su aplicación de inspección, existe un modelo de sensor de visión de la serie In-Sight 2000 adecuado para trabajo.

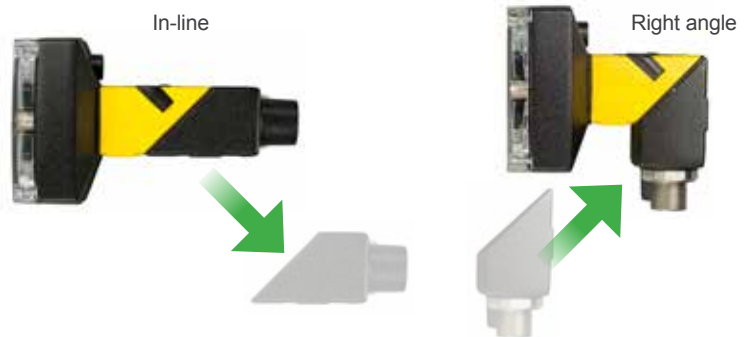
La configuración simple de EasyBuilder

La facilidad de uso está integrada en el núcleo de la serie In-Sight 2000, comenzando con unas potentes herramientas de visión y una interfaz de software In-Sight Explorer que facilita la configuración y garantiza un enlace de comunicación fiable y continuo con otros equipos de automatización industrial.

Elija su iluminación, lente y filtro

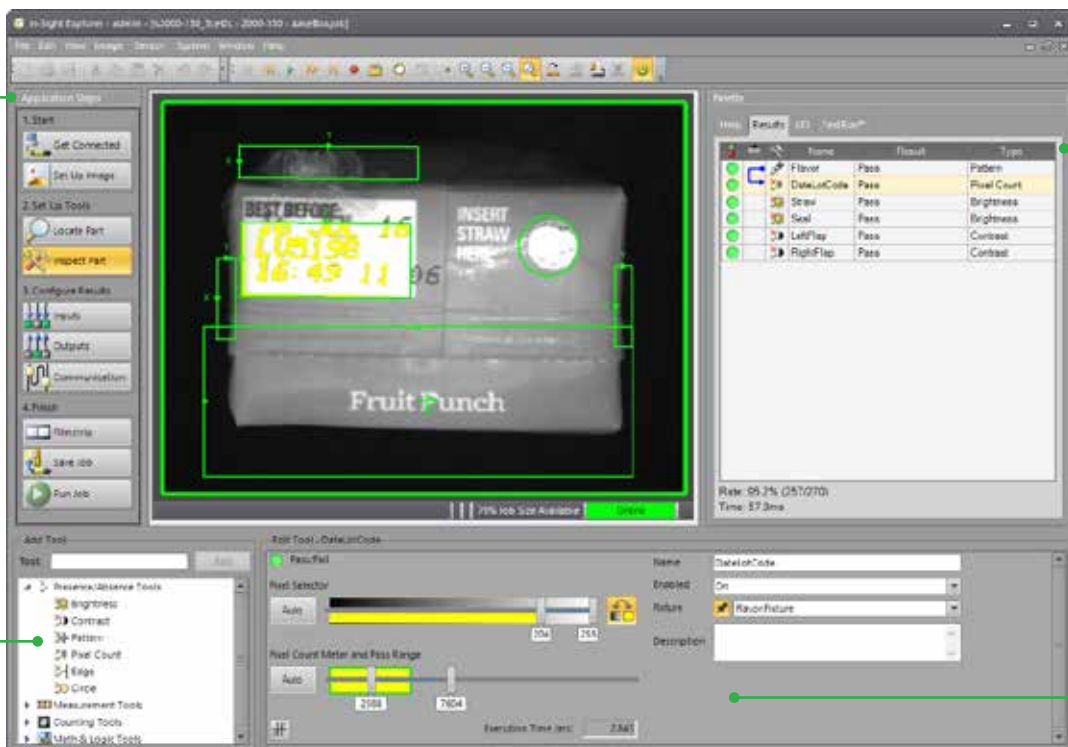


Elija su configuración de montaje



Pasos simples lo guían para configurar e implementar su aplicación

Elija herramientas de la lista para agregarlas a su inspección



Vea los resultados de inspección de un vistazo

Los controles de apuntar y hacer clic agilizan y simplifican la configuración de cualquier herramienta para lograr unos resultados fiables

MODELOS IN-SIGHT 2000

		2000-110	2000-120	2000-130	2000-120C	2000-130C
Interfaz de usuario		In-Sight Explorer EasyBuilder, software de PC VisionView de Cognex y panel táctil HMI VisionView 900				
Lector de imágenes CMOS 1/3"		Monocromático	Monocromático	Monocromático	Color	Color
Lentes de montaje S/M12		8 mm (estándar), 3,6 mm opcional, 6 mm, 12 mm, 16 mm, 25 mm				
Modos de imagen	640 x 480 píxeles (estándar)	✓	✓	✓	✓	✓
	640 x 480 píxeles (aumento 2x)	✗	✓	✓	✓	✓
	800 x 600 píxeles (aumento 2x)	✗	✗	✓	✗	✓
Iluminación	Estándar	Luz anular de LED difuso blanco				
	Opciones	Filtros de lentes y luces anulares de LED rojos, azules e infrarrojos, y tapa de luz polarizada.			Tapa de luz polarizada	
Velocidad de adquisición máxima¹		40 fps	75 fps	75 fps	55 fps	55 fps
Velocidad de procesamiento relativa		1x	2x	2x	2x	2x
Herramientas de localización	Patrón	✓	✓	✓	✓	✓
	Borde, círculo	✗	✗	✓	✗	✓
Herramientas de inspección	Patrón	✓	✓	✓	✓	✓
	Número de píxeles	✗	Escala de grises	Escala de grises	Color	Color
	Brillo y contraste	✗	✓	✓	✓	✓
	Bordes	✗	✗	✓	✗	✓
Herramientas de medición y recuento	Distancia, ángulo y diámetro	✗	✗	✓	✗	✓
	Patrones y bordes	✗	✗	✓	✗	✓
Comunicaciones y entradas/salidas	Protocolos	EtherNet/IP, PROFINET, SLMP, SLMP Scanner, Modbus TCP, TCP/IP, UDP, FTP, Telnet (Modo nativo), RS-232				
	Conectores	(1) Ethernet M12 industrial, (1) Alimentación y E/S M12				
	Entradas y salidas	(1) Disparador de adquisición, (1) entrada de uso general ² , (4) salidas de uso general ²				
Mecánica	Dimensiones	Configuración en línea: 92 mm x 60 mm x 52 mm Configuración en ángulo recto: 61 mm x 60 mm x 52 mm				
	Peso	200 g				
	Material y protección	Carcasa de aluminio pintado con nivel de protección IP65				
Alimentación	de funcionamiento	24 VCC ± 10%, 48 W (2,0 A) máximo con la iluminación encendida				
	Temperatura	0°C a 40°C				

¹ 1 Velocidad de imagen máxima con mínima exposición; sin herramientas de visión; e imagen de 640 x 480 píxeles con aumento 2x activado (para los modelos 2000-120/130)

² (7) entradas de uso general y (8) salidas de uso general cuando se utiliza el módulo de expansión de E/S CIO-1400 opcional.



Companies around the world rely on Cognex vision and barcode reading solutions to optimize quality, drive down costs and control traceability.

Corporate Headquarters One Vision Drive Natick, MA 01760 USA

Regional Sales Offices

Americas

North America +1 844-999-2469
Brazil +55 (11) 2626 7301
Mexico +01 800 733 4116

Europe

Austria +49 721 958 8052
Belgium +32 289 370 75
France +33 1 7654 9318
Germany +49 721 958 8052

Hungary +36 30 605 5480
Ireland +44 121 29 65 163
Italy +39 02 3057 8196
Netherlands +31 207 941 398
Poland +48 717 121 086
Spain +34 93 299 28 14
Sweden +46 21 14 55 88
Switzerland +41 445 788 877
Turkey +90 216 900 1696
United Kingdom +44 121 29 65 163

Asia

China +86 21 6208 1133
India +9120 4014 7840
Japan +81 3 5977 5400
Korea +82 2 539 9980
Singapore +65 632 55 700
Taiwan +886 3 578 0060

© Copyright 2016, Cognex Corporation. All information in this document is subject to change without notice. All Rights Reserved. 1DMax, In-Sight, VisionView, PatMax and Cognex are registered trademarks and OCRMax and the Cognex logo are trademarks of Cognex Corporation. All other trademarks are property of their respective owners. Lit. No. DSDS925B-2016-11-ES

www.cognex.com